

רישום תשפ"א

הנחיות לעריכת מערכת שעות לשנה"ל תשפ"א | תוכנית "הדר"

שלום רב,

אנו מקדמים אתכם בברכה על הרשמתכם לשנת הלימודים תשפ"א ללימודי תואר שני במדור לזרועות הביטחון, בתוכנית "הדר".

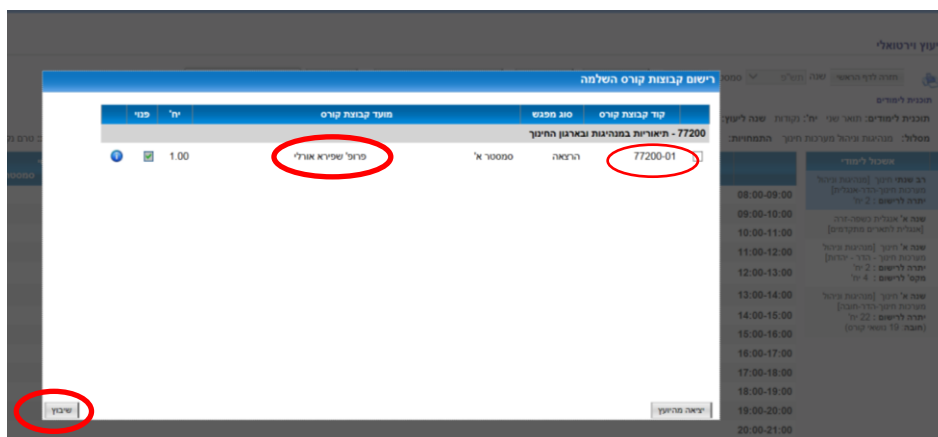
הרישום לקורסי התואר השני יתבצע באמצעות אתר האינטרנט במערכת אי-בר .

להלן מספר נקודות חשובות לקראת הרישום לתוכנית הלימודים המובנית במערכת ה- אי-בר :

1. בשלב זה הרישום הינו עבור הקורסים שמתקיימים בסמסטרים א'+ב'. את הרישום לקורסים אלה אתם תבצעו בעצמכם על פי ההנחיות המצורפות.
הרישום לסמסטר קיץ יתקיים גם הוא בתקופה זו, אך הרישום אליו יתבצע על ידי (לא תראו כעת במערכת את קורסי הקיץ). אשלח לכם הנחיות בקובץ נפרד בהמשך.
 2. הרישום לקורסים יתבצע רק לאחר תשלום המקדמה (3,441 ₪), ניתן לשלם באינטרנט באמצעות המידע האישי לסטודנט באתר האוניברסיטה.
 3. במערכת האי-בר קיימת חלוקה של חובות התואר:
1. הדר חובה- קורסי התכנית המובנית 2. יהדות 3. אנגלית
כאשר כל חובה מוגדרת כ"אשכול". האשכולות יופיעו בסרגל הכלים הימני במסך הרישום.
 4. סטודנט החייב בקורס השלמה, מצוין במכתב הקבלה לתואר, יבצע תחילה רישום לקורס זה. קורס השלמה הנדרש בתכנית: "תיאוריות במנהיגות ובארגון החינוך" קוד קורס: 01-200-77
ללא רישום לקורס השלמה לא תינתן האפשרות להירשם למערכת המובנית.
 5. הרישום לתכנית המובנית נקרא "רישום לסל". הסל מורכב מהקורסים אשר נבחרו ונבנו עבורכם מראש, עפ"י הל"ז ושעות הלימוד שהוצגו בפניכם.
על כן הרישום לסל יכול את הרישום לכלל הקורסים בסמסטרים א'+ב'.
הסל עם התוכנית המובנית נמצא באשכול: "חינוך: מנהיגות וניהול מערכות חינוך- הדר- חובה".
 6. יהדות- כל סטודנט יירשם לקורסי יהדות עפ"י התקנון:
סטודנט לתואר שני חייב ב- 4 ש"ש ביהדות (=2 קורסים).
סטודנט בוגר תואר ראשון באוניברסיטת בר אילן נדרש רק ב-2 ש"ש (=קורס אחד).
אנו מציעים שני קורסי יהדות שיתקיימו באופן מתוקשב:
- "סוגיות בנושאים אקטואליים" יתקיים בסמסטר א', "שלום ומלחמה במקרא" יתקיים בסמסטר קיץ.
- הערה לבוגרי בר אילן- לא ניתן ללמוד שנית קורס יהדות שלמדתם בתואר הראשון.
- ההרשמה לקורסי יהדות תתבצע דרך אשכול " חינוך : מנהיגות וניהול מערכות חינוך הדר- יהדות".
7. אנגלית- סטודנט שחייב בלימודי אנגלית ומעוניין בקורס המחלקתי המשוך לתוכנית,
ההרשמה מתבצעת דרך אשכול "חינוך-מנהיגות וניהול מערכות חינוך- הדר- אנגלית". אחרת, יש לפנות למחלקה לאנגלית כשפה זרה.

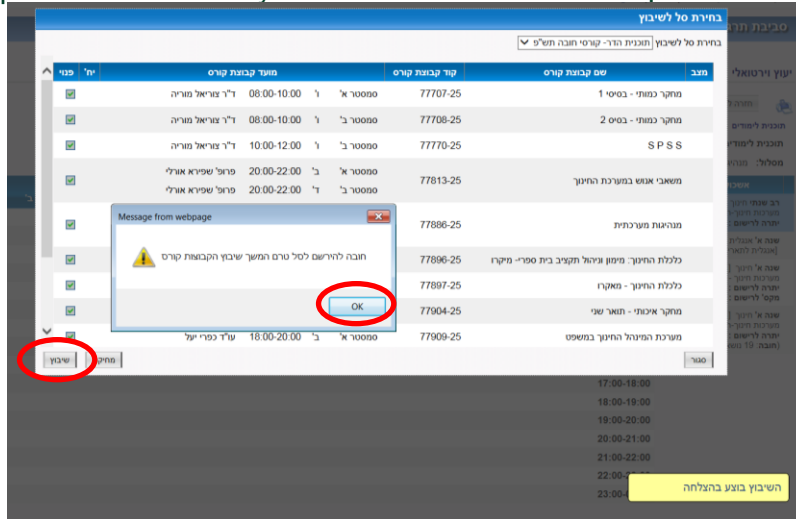
הליך הרישום לקורסים

1. עליכם להיכנס לאתר בר אילן- "קישורים מהירים"- "מידע אישי לסטודנט-אינ-בר".
2. בתפריט מצד ימין יופיע לכם "ייעוץ וירטואלי". זהו אזור הרישום לקורסים.
3. מיד יופיע לכם טופס הצהרה והתחייבות, עליכם לקרוא ולסמן בתחתית הטופס שקראתם ואתם מאשרים, לאחר מכן ללחוץ אישור.
4. באזור הייעוץ הוירטואלי, בתפריט הימני, יופיעו אשכולות הלימודים הרלוונטיים לתוכנית.
5. שימו לב שבמסך למעלה בתכנית הלימודים, תוכנית הלימודים המופיעה היא "תואר שני".
6. **רישום לסטודנטים החייבים בקורס השלמה "תיאוריות במנהיגות ובארגון החינוך":**
 - א. תחילה יופיע חלון לרישום לקורס, ראה צילום מסך, קוד קורס 77-200 עלים לבחור בקבוצה 01 – פרופ' שפירא אורלי, לאחר שבחרתם יש ללחוץ על "שיבוץ".



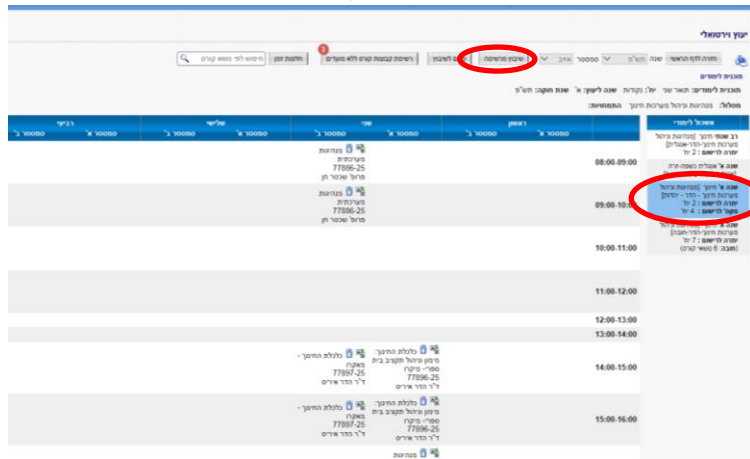
שימו לב, סטודנט הניגש לבחינת הפטור עדיין חייב ברישום לקורס בשלב זה

- ב. כניסה לסל תכנית מובנית-
 - לאחר ביצוע הרישום לקורס השלמה ייפתח החלון הבא:
 - לסמן **O.K** בהערה שחובה להירשם לסל.
 - לאחר מכן, בחלון שנפתח "בחירת סל לשיבוץ" ללחוץ **שיבוץ** ואז **לאשר** שיבוץ לכל הקורסים בסל.



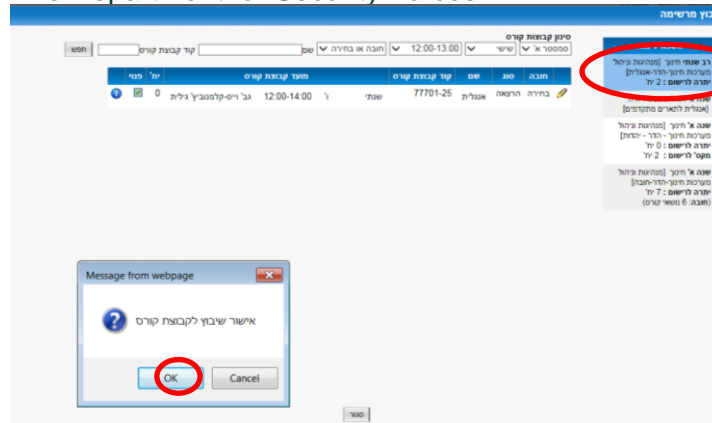
7. **רישום לתכנית המובנית -**
לסטודנטים הפטורים מקורס השלמה, עם כניסתכם למערכת הרישום, יופיע באופן אוטומטי הסל לרישום לקורסי התואר עליכם לבחור **"שיבוץ"** ואז לחוץ **O.K.** (צילום מסך בסעיף 6)
8. **רישום לקורסי יהדות:**

- א. בתפריט הימני עליכם לבחור באשכול: " **חינוך** : מנהיגות וניהול מערכות חינוך הדר- יהדות". לאחר בחירת האשכול תופיע הערה לגבי דרישות קורסי יהדות לתואר שני, אתם מוזמנים להיכנס לקישור ולקרוא את ההנחיות של ביה"ס ללימודי יסוד.
- ב. בסרגל העליון יש לחוץ **"שיבוץ מרשימה"**



- ג. בחלון שנפתח, יופיע הקורס שאנו מציעים במסגרת התוכנית : "מבחר סוגיות בנושאים אקטואליים" המתקיים בסמסטר א'.
סטודנט שמחויב בקורס אחד יכול להירשם לקורס זה או להירשם בהמשך לקורס -"מלחמה ושולם במקרא" המתקיים בקיץ (אם לא למד את הקורסים בתואר הראשון)
סטודנט שמחויב בשני קורסים- חייב בכל מקרה להירשם לקורס המופיע כעת ובהמשך יירשם גם לקורס המתקיים בקיץ.

יש לחוץ על סימן העיפרון ואז **לאשר** שיבוץ לקורס.



10. המערכת השנתית

לאחר ביצוע הרישום לכלל חובות התואר (סעיפים 9-1) תופיע במסך הראשי מערכת השעות המעודכנת.

באפשרותכם לראות בכל זמן את מערכת השעות שלכם במידע האישי לסטודנט.

ב ה צ ל ח ה